

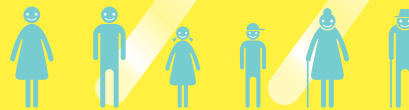
健康都市大学

避難場所体験のみの

『いってみようコース』は、申込み不要です。

詳細はチラシ裏面をご覧ください。

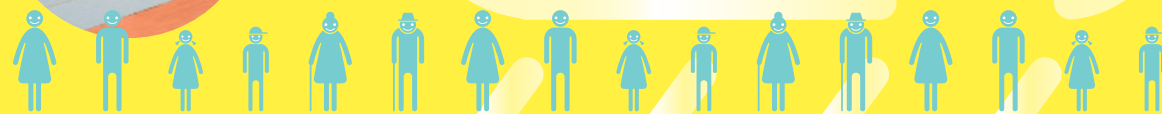
リアル 避難場所体験 水害編



講義とワークショップで学ぶ

学習コース

事前申込制



《日時》2023年1月28日(土) 14:00~16:00 (受付開始 13:30~)

《会場》大和市渋谷学習センター3F 304・305講習室

《内容》講義とワークショップで、大雨洪水時避難について学びます。

防災グッズの
配布もあります!

【講義】講師:大和市役所 危機管理課/大和ラジオ放送株式会社(FMやまと) 今城 謙士氏

- 大和市防災マップについて
- 避難所(避難場所)について
- 避難所(避難場所)での感染症対策
- ペットと避難
- 大和市南部の水害について
- 非常時の備品
- FMやまとの役割など

【ワークショップ】講師:大和市役所 危機管理課・文化スポーツ部

実際と同じように開設した渋谷学習センター内の避難場所を体験していただきます。
避難時の手続きを経て避難場所に入ります。大雨洪水時の避難を想定し、非常持出品をお持ちください。

《対象》中学生以上の市内在住・在勤・在学者 《定員》先着60名

《持物》非常持出品(水害時避難を想定)、筆記用具、マスク着用 《費用》無料

《申込》受付開始12月11日(日)12:00~ 大和市渋谷学習センター 窓口または電話

《申込・問い合わせ》大和市渋谷学習センター ☎046-267-2027
〒242-0023 大和市渋谷5-22 IKOZA3F

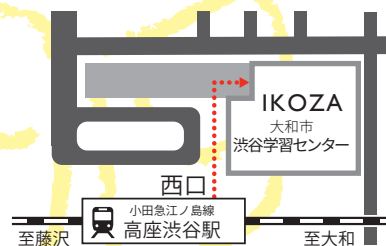
※今回は、ペットの同伴は不可とさせていただきます。

※リアル避難場所体験 水害編(学習コース)は、ヤマトン健康ポイント対象事業です(1ポイント)。

※天候や交通機関の運行状況、その他不可抗力により開催が中止となる場合がございます。

※渋谷学習センターの専用駐車場はありません。なるべく公共交通機関をご利用ください。

(渋谷学習センター等があるIKOZAビルの駐車場は有料です)



協力: 大和市役所 危機管理課・文化スポーツ部 / 大和ラジオ放送株式会社

主催: やまとみらい(大和市文化創造拠点等指定管理者)/大和市渋谷学習センター

《アクセス》

小田急江ノ島線 高座渋谷駅下車
西口から徒歩2分

リアル 避難場所体験 水害編

小さな子どもがいる方など
学習コースに参加できない方のための避難場所体験です。
お一人でも、**気軽にお立ち寄りください。**

この機会に
家族で避難訓練を
してみよう

渋谷学習センターに
開設される避難場所を
ちょっとのぞいてみようかな



避難場所体験 いってみようコース

避難場所(体験会場)には、非常持出品のサンプルや、災害などに関する資料があります。
避難に関する質問に答えてくれる職員もおります。

防災グッズも
お配りします!
(先着40名)



《開催日》 2023年**1月28日(土)**

《入場時間》 13:30~14:45 (所要15分程度)

《会場》 大和市渋谷学習センター内に開設した避難場所(体験会場)
実際と同様、当日に館内の掲示物などで避難場所をお知らせいたします。

大和市渋谷学習センターは、大雨洪水時に開設する臨時避難場所です。
実際に2019年10月12日、台風19号の時には、避難場所が開設されました。

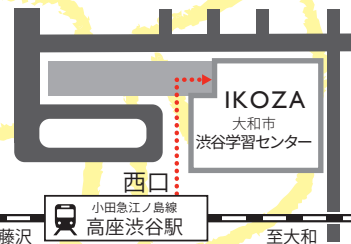
《内容》 災害時避難についての資料配布。
災害に関するパネル展示。非常時備品のサンプル展示。
防災グッズの配布(先着40名)
大雨洪水時避難を想定した自主的な避難訓練としても、ご利用できます。
【避難場所の開設と運営】大和市

《対象》 どなたでも(定員無し) 《費用》 無料(申込み不要)

《持物》 **できれば非常持出品(水害時避難を想定)、マスク着用**
※2歳以下のお小様のマスク着用については保護者の判断にお任せいたします。

《申込・問い合わせ》 大和市渋谷学習センター ☎ **046-267-2027**
〒242-0023 大和市渋谷5-22 IKOZA3F

※今回は、ペットの同伴は不可とさせていただきます。
※天候や交通機関の運行状況、その他不可抗力により開催が中止となる場合がございます。
※渋谷学習センターの専用駐車場はありません。なるべく公共交通機関をご利用ください。
(渋谷学習センター等があるIKOZAビルの駐車場は有料です)



《アクセス》
小田急江ノ島線 高座渋谷駅下車
西口から徒歩2分

協力: 大和市役所 危機管理課・文化スポーツ部

主催: やまとみらい(大和市文化創造拠点等指定管理者)/大和市渋谷学習センター